



Holz-Aluminium-Wintergarten



**Die
eleganteste**

**Art, Ihren
Wohnraum
zu erweitern**



Wintergarten – offen für grenzenloses Wohngefühl

Lichtdurchflutete
Räume, üppige
Pflanzenpracht,
wohnliche Atmo-
sphäre: Realisieren
Sie Ihre Träume
von der grünen
Oase im Haus

Ganz neue, faszinierende
Wohnerlebnisse bietet der
Wintergarten zu jeder Jah-
reszeit. Im transparenten
Glasraum, in dem es ganz-
jährig grünt und blüht, und

der sich zur Natur hin öffnet,
lassen sich Tages- und Jah-
reszeiten intensiv erleben.
Angenehme Temperaturen
und gesundes Raumklima
fördern das Pflanzenwachs-
tum und machen den Win-
tergarten zum beliebten
Aufenthaltort, zum Mittel-
punkt des Hauses.

Ein Gewinn ist der Wintergarten natürlich auch für die Wohn-
fläche: Das gläserne Zimmer läßt sich als Wohn- und Aufent-
haltsraum ebenso nutzen wie als Arbeits- oder Spielbereich.
Die nahezu unbegrenzten Möglichkeiten steigern entscheidend
die Wohnqualität!

Umweltfreundlich und ko-
stenlos wird mit dem Win-
tergarten die Sonnenener-
gie gewonnen. Dieser
Beitrag zur Beheizung des
Hauses wirkt sich sehr po-
sitiv auf die Energiebilanz
aus!



Ästhetik ist angesagt:
Wintergärten setzen
reizvolle architektonische
Akzente.



Perfektion kennzeichnet
jedes der technisch
durchdachten Details.



Ein ganz neues Gesicht
erhalten Fassaden mit
einer großzügigen
Glasverkleidung.



Eine sichere Statik ist die
solide Basis, mit der sich
auch kühne Wintergarten-
Träume realisieren lassen.

Architektonische
Akzente setzen:

Ästhetik pur



*Harmonisch an eine
Hausseite angepaßt: Der
klassische Glasanbau.*



*Über besondere
Ausdruckskraft verfügen
zweistöckige
Konstruktionen.*



Der Wintergarten setzt wichtige architektonische Akzente und prägt den unverwechselbaren, individuellen Charakter Ihres Hauses. Vollendete, ästhetische Konstruktionen sind problemlos realisierbar mit LARA, das Holz-Aluminium-System von Gutmann!

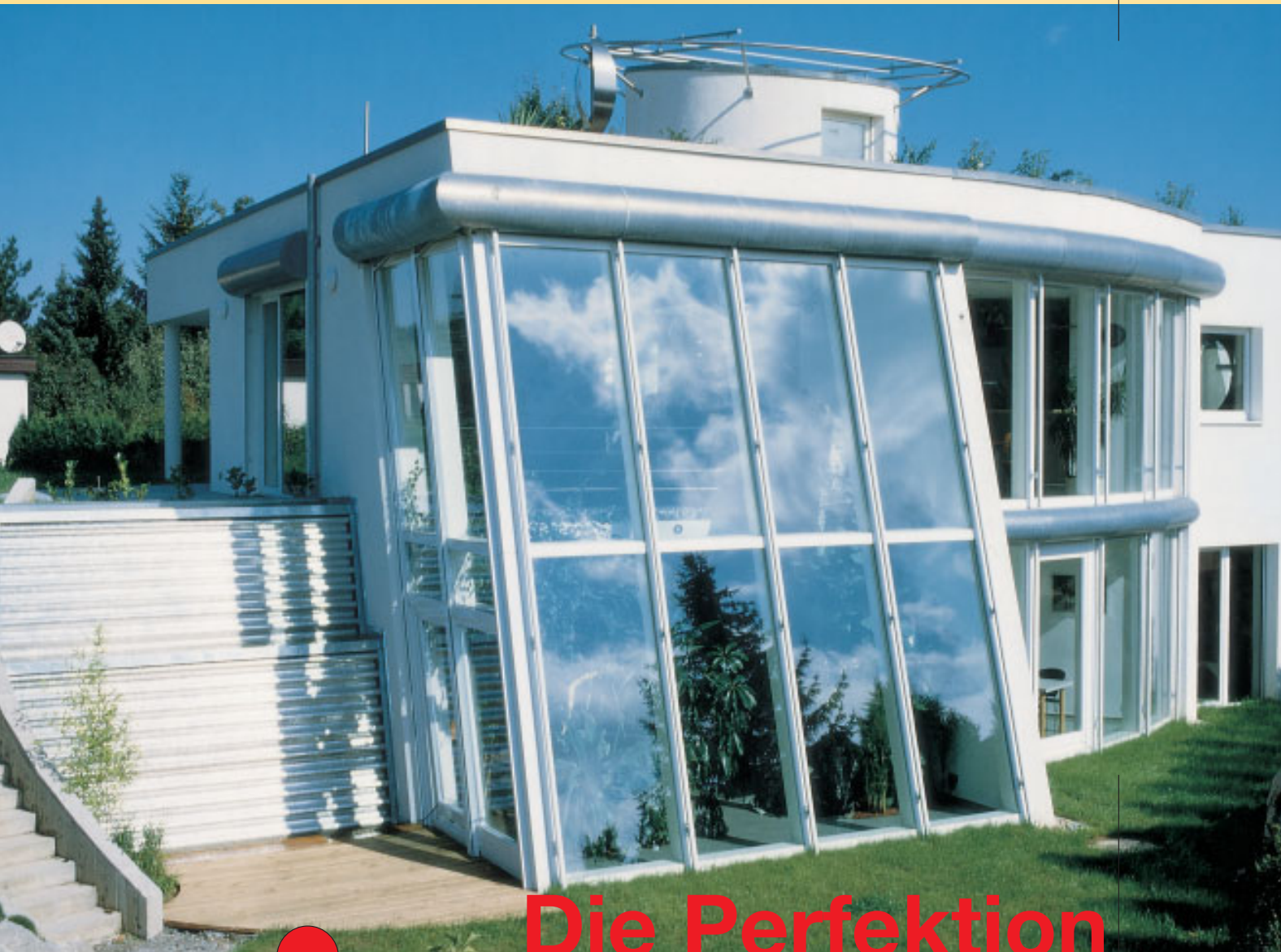
Der erste Schritt zum Traum-Wintergarten ist die sorgfältige Planung. Eigene Vorstellungen, Pläne des Architekten sowie bauliche Gegebenheiten fließen darin ein. Die spätere Nutzung des Wintergartens bestimmt seine Lage: Eine nördliche Ausrichtung empfiehlt sich für Atelier oder Büro, der Osten ist ideal für alle Zimmerpflanzen, die Orientierung nach Westen schafft gemütliche Wohnräume und die Südlage verspricht Sonnennutzung.

Der Glasanbau leistet einen spannungsvollen Aufbruch der Außenansicht Ihres Hauses: Mit einer Seite an das Kernhaus grenzend, formt die Konstruktion bis zu drei Fassaden sowie das Dach. Zweistöckige Konstruktionen verfügen über besonders große Ausstrahlung und Ausdruckskraft.

Architektonische Harmonie läßt sich mit perfekten Proportionen und Fassadenstrukturen erzielen .

Eine Gliederung der Tragkonstruktion unterstreicht den Rhythmus der Hausfassade. Durch Lichtdächer und Aufbauten dem Himmel ein Stück näher sein... Der Gewinn an Licht und Sonne ist bei diesen Konstruktionen am höchsten und der optische Effekt sehr eindrucksvoll. Giebelwände erhalten neue Glanzpunkte durch verglaste Fensterpartien. Luft und Helligkeit für das Dachgeschoß garantieren gesteigerte Wohnqualität.





Die Perfektion
steckt im Detail

Klar definiert sind die Aufgaben der Tragprofile: **Sie bieten Standfestigkeit, geben der Glaskonstruktion die gewünschte Form und setzen farbige Akzente.**

Das Holz-Alu-System vereint die Vorteile von Wetterfestigkeit und Pflegeleichtigkeit im Außenbereich mit Wohnlichkeit und Wärmedämmung im Innenbereich.

Die richtige Verglasung schützt vor Auskühlung wie vor Überhitzung. Laut Wärmeschutzverordnung muß der k-Wert für Wintergarten-Verglasungen bei maximal 1,8 W/ qm k liegen. Geeignet sind 2- oder 3-faches Wärmedämmglas, Sonnenschutzglas oder Verbundsicherheitsglas, deren technische Werte die gewünschten Funktionen optimal erfüllen.

Ein geregeltes Wintergarten-Klima ist nicht zuletzt Sache der richtigen Lüftung. Bei der natürlichen Lüftung strömt die Zuluft durch Öffnungen im unteren Bereich des Wintergartens und entweicht durch die Dachflächenfenster. Der Luftaustausch kann durch Gebläse-Lüfter unterstützt werden.



Gerade großzügige Glasverkleidungen erfordern perfekte technische Details.



Neue Gestaltungsmöglichkeiten für Objektbauten eröffnen sich mit Glaskonstruktionen auf Holz-Aluminium-Tragwerks-Basis.

Qualität braucht Sicherheit: Wichtige Funktionen von Tragprofil, Verglasung sowie der Be- und Entlüftungsanlage müssen technisch perfekt geplant und konstruiert werden - mit dem LARA - Wintergarten-System von Gutmann!



verglaste Fassade

Perfektion



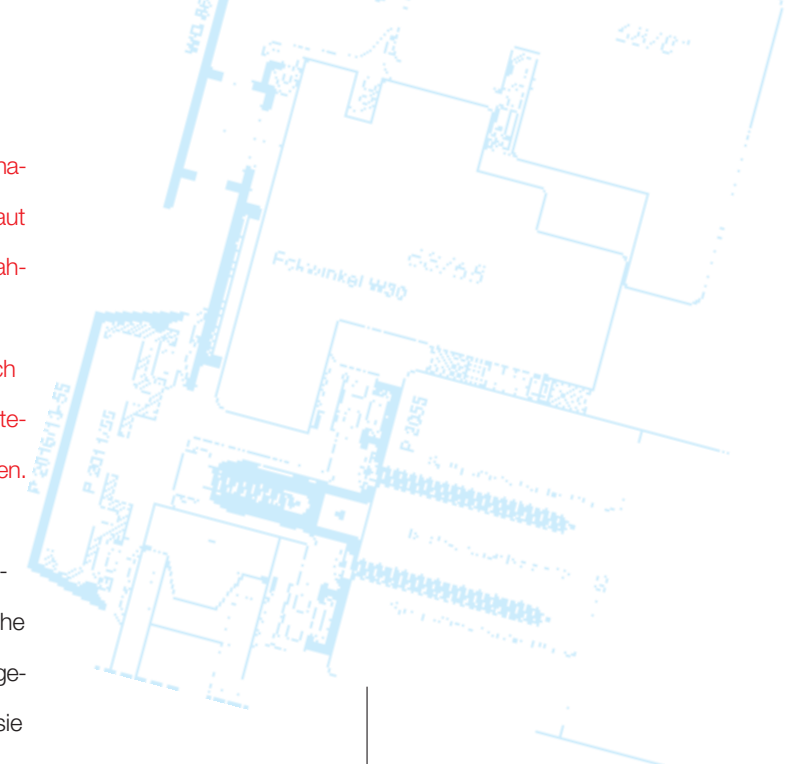


Die Bauweise als zweischalige Aluminium-Außenhaut ermöglicht die Glasaufnahme im Profilsystem.

Schwitzwasser kann sich nicht bilden und es entstehen keinerlei Kältebrücken.

Das Wintergarten-System LARA paßt sich jeder Gebäudeform und jedem Grundriß an. Den individuellen Gestaltungsmöglichkeiten für ein- und mehrstöckige Wintergärten sind keine Grenzen gesetzt, weil die Dachkonstruktion aus Leimbändern auch große Spannweiten erlaubt. Ansichtsbreiten der Sparren von 50, 55 oder 80 mm und 100 mm lassen sich beliebig kombinieren.

Passend zu den Glasflächen wird das bewegliche Beschattungssystem angelegt. Ob Markise, Jalousie oder Rolll: Die Außenbeschattung bietet hohen Sonnenschutz und trägt zur Gestaltung der Fassade bei. Die Innenbeschattung ist dekorativ und wohnlich sowie meist die preiswertere Alternative.



Lichtdurchflutete Räume sind realisierbar mit gläsernen Dachkonstruktionen.



LARA - das Holz-Aluminium-System von Gutmann steht für hochwertige und individuelle Gestaltung Ihrer Wintergarten-Konstruktion. Freie Farbwahl, hohe Lebensdauer und geringer Pflegeaufwand zeichnen das System aus.

mit System – Wohnträume realisieren



Holz und Aluminium ist die ideale Verbindung für die Tragkonstruktion Ihres Wintergartens.



Die richtige Belüftung spielt eine zentrale Rolle bei der Optimierung des Wintergarten-Klimas.



Aufbauten

System

Wintergarten-
Ideen
wie aus tausend
und einer Nacht



Besondere optische Reize erzielen Glaskonstruktionen am Haus.



Den Einbau luftiger Galerien erlauben zweistöckige Wintergärten.



Maßgeschneiderte Lösungen für das Wohnen mit und in der Natur leistet LARA, das Wintergarten-System von Gutmann. So ausgefallen die Idee auch sein mag - Ihre Wünsche lassen sich problemlos realisieren!

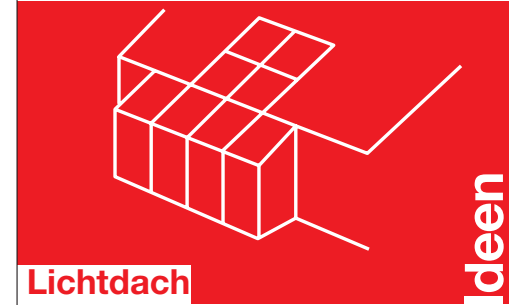
Der Eine besticht durch warmes südliches Flair und verspielte Konstruktionen, der Andere zeigt kühle Sachlichkeit und klare Formen: Die individuelle Bauweise und Ausstattung jedes Wintergartens ist Ausdruck des Wohn- und Lebensstils seiner Besitzer.

Grundlegende Wintergartenform ist der einstöckige Vorbau an einem Zimmer. Dieser legt sich entweder unauffällig mit der Breitseite ans Haus oder wächst wie ein eigener Gebäudeflügel in den Garten. Der Anbau kann sich auch an einer ganzen Hausseite entlangziehen oder wie ein gläserner Ring rund um das Gebäude laufen.

Besondere Ausdruckskraft haben zweistöckige Konstruktionen, die im Innenbereich großzügig sind und den Einbau reizvoller Galerien erlauben.

Auch in luftiger Höhe kommen Glasanbauten ausgezeichnet zur Wirkung:

Beispielsweise als verglaste Erker, Garagen- oder Balkonaufbau. Die "Krone" des Hauses bilden ein Lichtdach oder ein gläserner Dachaufbau, die Licht und Sonne tief ins Herz des Hauses dringen lassen.



Lichtdach

Ins Dach integriert und vorgebaut - Gestaltungsmöglichkeiten ohne Grenzen!



... von der
Leichtigkeit kühner
Statik



Nur eine perfekte Konstruktion garantiert die Stabilität Ihres Wintergartens. Hohe statische Sicherheit bietet die Pfosten-Riegel-Konstruktion LARA, dem Wintergarten-System von Gutmann.

Auch kühne Wintergarten-Träume benötigen eine solide, reale Basis: Die Statikberechnungen.

Denn das Ständerwerk nimmt bei der Pfosten-Riegel-Konstruktion alle Eigengewichts- und Schneelasten auf.

Bei extremen Temperaturen oder bei hohen Gewichtsbelastungen durch Schnee dürfen innerhalb der Konstruktion keine Spannungen entstehen, weil das zu Glasbruch führen könnte.

Die elastische, gleitende Lagerung des Glases auf hochwertigen Profildichtungen garantiert eine sichere, langlebige Wintergartenkonstruktion.

Auch das Thema des richtigen Fundaments mit entsprechender Tragfähigkeit muß mit den Architekten geklärt werden.



Wichtiger Schlußpunkt nach durchdachter Planung, sorgfältiger Statikberechnung und handwerklich einwandfreier Produktion ist die fachmännische Montage. Nur ein speziell geschultes Mitarbeiter-Team bietet die Gewähr dafür, daß die Glaskonstruktion sicher und termingerecht aufgebaut wird.

Ein Gewinn für jede Fassade sind Glasvorbauten - auch über mehrere Stockwerke.



Die Farben- und Formenvielfalt der Wintergärten bietet ideale Ergänzungen für jeden Haustyp.





Die Faszination der Formen erleben

In der Phantasie sind dem Spiel mit Farben und Formen keine Grenzen gesetzt. Die Realisierung nahezu aller Ideen und Vorstellungen ermöglicht LARA, das Holz-Aluminium-System von Gutmann.

Die Architektur des Kernhauses bestimmt am stärksten die Farb- und Formwahl für den Wintergarten. Größe, Form und Stil des Anbaus können sich dem Haus anpassen - oder mit einem komplett gegensätzlichen Stil für reizvolle Kontraste sorgen.

Aus einigen Grundformen lassen sich durch Erweiterungen und Kombinationen unendlich viele, individuelle Wintergarten-Variationen schaffen. Dabei ist zu berücksichtigen, ob die Glas-konstruktion sich dem Haus anpassen oder eine eher dominante Rolle spielen soll. Wichtig ist auch, ob der Wintergarten in einen Neubau integriert oder nachträglich angebaut wird.

Eine wichtige Rolle spielen auch die offenbaren Elemente des Wintergartens: Kipp- oder Drehfenster, Flügel-fenster, Falt- oder Schiebetüren werden in die Konstruktion integriert und erhöhen die Funktionalität.

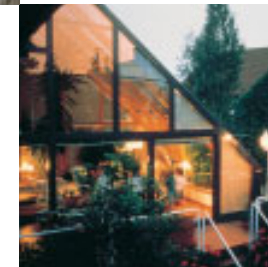
Ob eckig oder rund, spitzgiebelig oder pavillonartig: Der perfekt geplante Wintergarten ist ein Realität gewordener Traum aus Glas, den man mit allen Sinnen genießen muß!



Der Natur, dem Garten ein Stück näher sind Sie mit einer durchdachten Wintergartenkonstruktion.



Kühne architektonische Konstruktionen lassen sich mit dem LARA-Wintergarten-System problemlos realisieren.



Glas von oben bis unten - ein interessantes architektonisches Element!



Einen Gewinn für die Wohnfläche bieten sinnvoll integrierte Wintergärten.



Dem Einrichtungsstil angepaßt eröffnen Wintergärten neue Dimensionen des Wohnens.

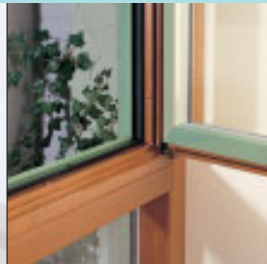
Innen und außen
ein Gewinn:

Holz und Aluminium

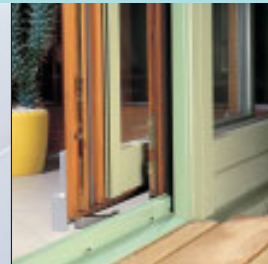


Witterungsfestes Aluminium
außen und wohliches Holz
innen - die ideale
Verbindung.

Die Tragkonstruktion eines Wintergartens muß sich vor allem durch Stabilität, Langlebigkeit und gute Wärmedämmung auszeichnen. LARA, das Wintergarten-System von Gutmann, vereint die Vorteile der Werkstoffe Holz und Aluminium. Witterungsbeständiges Aluminium für die Außenseite und wohliches Holz für die Innenseite erfüllen alle Anforderungen an eine perfekte Konstruktion!



Durchdachte Details
kennzeichnen LARA, das
Wintergarten-System von
Gutmann.



Höchste Funktionalität und
langlebige Qualität ist
wichtig bei allen
Funktionselementen.

Holz auf der Innenseite

- Der Innenraum vermittelt eine wohnliche und natürliche Atmosphäre.
- Eine geringe Holzbehandlung genügt, um den dauerhaften Schutz sicherzustellen.
- Reduzierter Einsatz von Holzschutzmitteln.
- Unterschiedliche Holzarten verwendbar.
- Ermöglicht eine schmale Profilierung aufgrund der Stabilität.
- Bietet Behaglichkeit und Wohnlichkeit im Innenraum.

Aluminium auf der Außenseite

- Übernimmt den sicheren Witterungsschutz.
- Farbe der Aluminiumprofile frei wählbar.
- Hohe Gestaltungsvielfalt bei einer sehr feinen Profilierung durch verbesserte statische Konstruktion.
- Keine Verrottungsgefahr des Holzes durch eine konsequente Umlüftung.

nie mehr streichen! 

Wünsch Dir was!

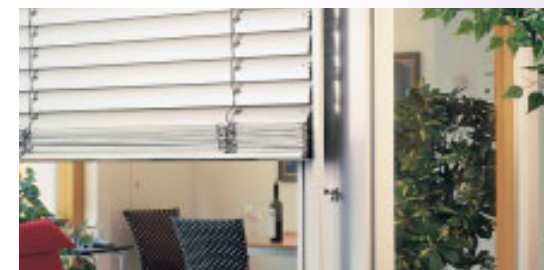
Von der Beleuchtung über den Fußbodenbelag bis zur Bepflanzung: Erst das entsprechende Zubehör verleiht LARA, dem Holz-Aluminium-Wintergarten von Gutmann, das wohnliche, behagliche Flair, macht ihn zu Ihrer grünen Oase im Haus!

Wintergarten Komplett-Programm.



Sicherheit mit durchdachter Technik: LARA Wintergärten von Gutmann.

Für ein ausgewogenes Klima im Wintergarten sorgt ein gut aufeinander abgestimmtes Lüftungs-, Heizungs- und Beschattungssystem.



Jalousien eignen sich hervorragend zur dosierten Beschattung.

Die Beschattung kann auch zum dekorativen Einrichtungselement werden.



Alle Farben können für die architektonische Gestaltung eingesetzt werden.

Fußboden- oder Elektroheizung, Konvektoren vor der Verglasung sowie vorgewärmte Frischluft bieten sich zur Beheizung der Glaskonstruktion an. Per Konvektion, Gebläse oder Klimaanlage kann der Wintergarten belüftet werden. Das Öffnen und Schließen von Lüftungsfenstern kann automatisch oder manuell gesteuert werden. Sonne nach Maß bietet ein durchdachtes Beschattungssystem. Markisen, Rollos, Jalousien in allen Farbtönen und vielen Materialien können innen oder außen angebracht werden und sorgen für ein ausgewogenes Licht-/Schattenverhältnis.



Zur grünen Oase wird der Wintergarten mit üppiger Bepflanzung.



Klimaanlagen sorgen für ideale Temperaturen im Wintergarten.



Das System aus gutem Hause

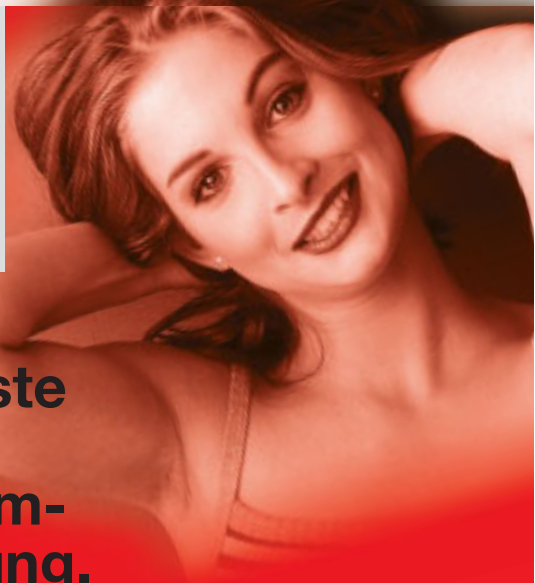
Von baurechtlicher Seite sind Wintergärten genehmigungspflichtig. Deshalb sollte vor der Planung geklärt sein, wie das Grundstück bebaut werden darf. Auch die Fragen nach vorgeschriebenen Bauformen oder Grenzabständen müssen beantwortet sein. Klärung verschafft auf einfachste Weise eine verbindliche Bauanfrage bei der zuständigen Behörde.



Lüftungsöffnungen am Boden sorgen bei der thermischen Lüftung für den Zustrom von kühler Luft.



Die eleganteste Art der Wohnraumerweiterung. Darauf ist Verlaß!



Aus einem Guß



Hermann Gutmann Werke GmbH

Nürnberger Straße 57-81
91781 Weißenburg
Telefon: 091 41/992-0
Telefax: 091 41/992-212
e-mail: gutmann@gutmann.de
<http://www.gutmann.de>

harmonisch
kombiniert



Flexibilität beweist LARA, das Wintergarten-System von Gutmann, bei der Kombination mit anderen Hausumbauten - beispielsweise der Fassadenverkleidung System F 50 von Gutmann!

Erheblichen optischen Gewinn für Ihr Haus erzielen Sie mit dem System F50 von Gutmann. So lassen sich ganze Fassaden mit diesem Pfosten-Riegel-System aus Aluminium verkleiden und bieten das gleiche Erscheinungsbild wie das LARA-Wintergarten-System.

Reizvolle Kombinationen beider Systeme machen die äußere Erscheinung eines Gebäudes vollkommen.

Übereinstimmung bei den technischen Details sorgt für problemlose Übergänge zwischen den Systemen und ein harmonisches Gesamtbild.



Technische Perfektion garantiert LARA, auch in Kombination mit dem Pfosten-Riegel-System F 50.

System **F50**